

# NOBREAK *easy pro*

## SENOIDAL



Exclusivo Nobreak Sinoidal com características profissionais, acessível também ao usuário doméstico. Incorpora tecnologia true RMS e seleção automática da rede elétrica (True Full Range).

Por meio de um microprocessador de alta performance o Easy Pro realiza completo gerenciamento em tempo real, construindo uma onda senoidal pura. Indicado para computadores desktop ou pequenos servidores (com ou sem fontes PFC - correção de fator de potência), estações em rede e pequenos motores.



## Destaques



**Troca Fácil de Bateria**



**Guia de Cabos** organiza os cabos conectados



**Expansão de Autonomia** até 5 horas com módulo adicional [somente modelos CBU-700VA]



**Indicador Visual** informa o estado de operação do nobreak e da rede elétrica



**Software de Gerenciamento** gratuito na internet [somente modelos CBU e USB]



**Estabilizador Interno** correção precisa, mesmo em redes sobrecarregadas com 11 estágios de regulação

## Recursos



**Tomadas de Saída**  
todas protegidas  
na falta de energia.  
Conforme NBR 14136



**Conector de Bateria**  
engate rápido, facilitando a instalação  
do módulo de bateria  
[somente modelos CBU - 700VA]



**Filtro de Linha**  
contra distúrbios  
na rede elétrica



**True Full Range [trivolt]**  
seleção automática da rede



**Microprocessado**  
precisão digital no  
controle da energia.



**Gerenciamento de bateria**  
gerencia a vida útil e  
o estado da bateria



**Proteção Eficiente**  
contra subtensão, sobretensão,  
sobrecarga, curto-circuito  
e sobretemperatura



**Porta USB**  
compatibilidade, flexibilidade e  
praticidade na comunicação  
[somente modelos CBU e USB]



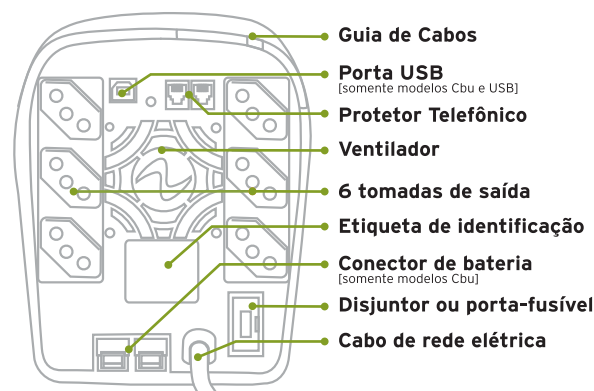
**Protetor Telefônico**  
para fax/modem ou  
internet rápida



**Powerlook [battery save]**  
reduz consumo de energia de equipamentos  
em stand-by [somente modelos CBU e USB]

recursos gerais	
recursos	proteções
troca fácil de bateria pelo usuário	filtro de linha contra distúrbios na rede elétrica
tecnologia senoidal - line interactive de acordo com a norma NBR 15014	estabilizador com 11 [onze] estágios de regulação ON-LINE [modelo TI]
microprocessador FLASH e função true RMS	proteção contra sub e sobretensão
seleção automática [true full range] 115V, 127V e 220V [modelo TI]	proteção contra sobrecarga, curto-circuito e sobretemperatura
chave liga/desliga temporizada com função MUTE	proteção contra descarga total das baterias
6 (seis) tomadas de saída protegidas contra falta de energia	fusíveis e varistores de ação rápida
Indicador visual do nível de bateria e potência [bargraph]	protetor telefônico para placa fax/modem
powerlook: evita a descarga desnecessária de bateria [battery save] / [só modelos Cbu e USB]	proteção contra potência excessida [sobrecarga], curto-circuito e sobretemperatura
conector tipo engate rápido para expansão de bateria [somente modelos Cbu]	Fusível reserva [opcional]
DC-start: partida mesmo sem rede elétrica	
Porta USB - software gratuito na internet [somente modelos Cbu e USB]	
guia de cabos	
gerenciamento da vida útil da bateria com autodiagnóstico de baterias [só modelos Cbu e USB]	
auto-partida: liga automaticamente o nobreak no retorno da rede	

## Traseira do Modelo Easy Pro



O painel traseiro poderá variar de acordo com o modelo

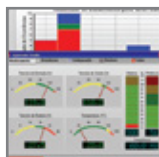
### troca fácil de bateria

simples substituição da bateria pelo usuário

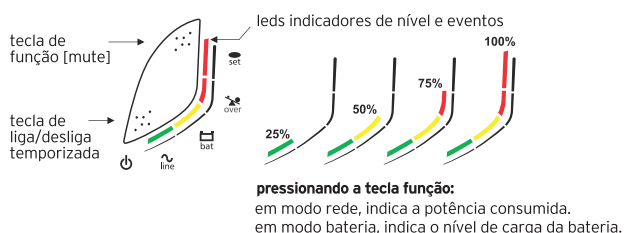


### software de gerenciamento

Supervise Personal (download gratuito)



### painel easy pro



Sinalização sonora em todos os eventos e falhas com tecla de silenciamento (mute)

### características técnicas da linha Easy Pro

potência nominal [VA]*	600**	700	900*	1200*
fator de potência	0,5		0,7	
faixa de regulação em modo rede	89V até 260V [TI] / 174V até 260V [M2]			
faixa de operação em modo rede	80V até 266V [TI] / 166V até 266V [M2]			
rendimento	> 95% com rede e > 85% com inversor			
regulação de saída do inversor	< +/- 2% - com carga linear			
tempo de acionamento do inversor	0,8 ms			
tempo de carga da bateria interna [até 80%]	8 horas			
forma de onda do inversor	senoidal pura			
frequência de saída do inversor [+/- 1%]	60Hz			
regulação em modo rede [atende NBR 14373]	-6% / +6% [TI] -4% / +4% [M2]			
powerlook - battery save [auto-desligamento]	sim [modelos com USB]			
proteção eletrônica contra sobrecarga	Sim			
proteção contra surtos de tensão varistor 65J [8x20μs]	Sim			
número de tomadas	6			
peso líquido [kg]	5,5	6,1	6,0	7,7
peso bruto [kg]	5,7	6,6	6,2	7,9
dimensões do equipamento A x L x P [mm]	168 x 138 x 375			
dimensões da embalagem A x L x P [mm]	230 x 140 x 390			

[\*Aplicação em equipamentos de informática]  
[\*\*Somente na versão USB]

### central de atendimento

A Ragtech se reserva o direito de alterar as especificações técnicas deste catálogo sem aviso prévio. Rev. Nov./14

1 1 2 1 4 7 3 0 0 0 • i n f o @ r a g t e c h . c o m . b r • w w w . r a g t e c h . c o m . b r

### tempo de autonomia

aplicações típicas	modelos recomendados	1 bateria selada interna	módulo externo de baterias somente modelos Cbu	mini-módulos de bateria MM/12V	um módulo automotivo MBI/12V
Micro on board + inkjet	EP 600   EP 700 EP 900   EP 1200	30 min	2 h	5 h	
Micro off board + inkjet + scanner	EP 700 EP 900   EP 1200	25 min	1h 55 min	4h 55 min	
Micro desktop 2x + inkjet + scanner	EP 900   EP 1200	17 min	1 h	2 h 30 min	
Micro desktop 3x + inkjet	EP 1200	09 min	45 min	1 h 40 min	

Obs: verifique a potência máxima permitida no manual. Não acompanha módulos de baterias. O tempo de autonomia poderá variar em função do envelhecimento das baterias, temperatura de operação, bem como das características do micro conectado.

recursos comparativos de modelos	CBu	USB	NET*	STD*
Conector de engate para módulos de bateria	Sim	Não	Não	Não
Bateria interna [12V / 7Ah]	Sim	Sim	Sim	Sim
Powerlook [battery save]	Sim	Sim	Não	Não
Proteção telefônica com dois plugs RJ-11	Sim	Sim	Sim	Não
Porta USB	Sim	Sim	Não	Não
True Full Range, seleção automática [modelos TI]	Sim	Sim	Sim	Sim

[\*modelos NET e STD somente sob encomenda]  
[A versão Cbu, está disponível somente para a potência 700VA]

configurações	trivolt [TI]	monovolt* 220V [M2]
tensão de entrada	Automática [full range]	220V
tensão de saída	115V	220V

[\*somente sob encomenda]

1 ano garantia total

A RAGTECH É CERTIFICADA SISTEMA DE QUALIDADE ISO 9001

PPB PRODUTOS BENEFICIADOS

Produto beneficiado pela lei da informática

ragtech